

WIE ZIJN WE

M-Academy is het opleidingscentrum van Medical center for Sports, Business and related research Mensana.

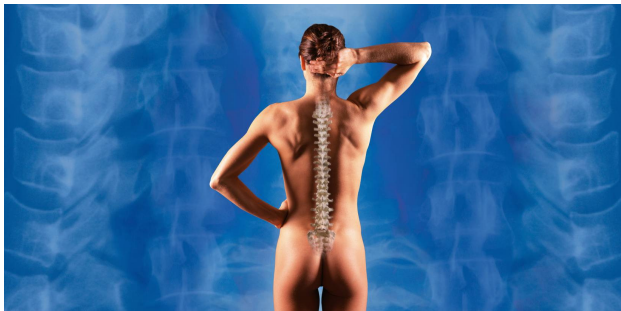
Uw opleiding is onze troef.

Onze specialisaties en bewezen successen gaan naar alle ruggerelateerde opleidingen, meer specifiek naar een praktijkgerichte benadering ter preventie van rugklachten.

Back Attack, de naam verkapt het, wil de overbelaste rug aanpakken met een zeer intensieve opleiding op de werkvloer.

De opleiding Back Attack specialiseert zich op 3 domeinen

- ◆ Back Attack Verpleegkundigen
- ◆ Back Attack Beeldschermwerkers
- ◆ Back Attack Hef en Tillers



DOELSTELLINGEN

- ◆ Aanpakken van acute problemen inzake overbelastende houdingen en/of bewegingen op de werkvloer
- ◆ Werknemers aanzetten tot nadenken over eventuele overbelastende houdingen en/of bewegingen.
- ◆ Verhogen van jobmotivatie, jobprestatie, PWB (Psychological Well Being) en OCB(Organizational Citizenship Behaviour) door de werknemer attent te maken van het belang van een fitte en gezonde medewerker. (verschillende studies bewezen de 'Happier and Smarter' theorie).
- ◆ Sensibilisering door WN attent te maken van de werking van het lichaam en de gevaren waar ze dagelijks mee geconfronteerd worden.
- ◆ Daling van het ziekteverzuim te wijden aan musculo-skeletale klachten.

DOELGROEP

- Thuisverpleegkundigen in dienstverband
- Zelfstandige thuisverpleegkundigen
- verpleegkundigen en verzorgenden RVT
- Verpleegkundigen in ziekenhuizen
- Mantelzorgers
- Kinesitherapeuten
- Ergotherapeuten

INHOUD

We hebben 3 luiken binnen de Back Attack opleidingen.

- ◆ Back Attack voor Verpleegkundigen omtrent alle zaken van de verpleegkundige activiteit in het kader van preventie/beperking voor musculo-skeletale aandoeningen, met als hoofdzaak rug –en nek gerelateerde klachten.
- ◆ Back Attack Beeldschermwerkers omtrent alle zaken die komen kijken bij beeldschermwerkers in het kader van musculo-skeletale aandoeningen, met als hoofdzaak rug –en nek gerelateerde klachten.
- ◆ Back Attack Hef en Tillers voor de WN met zwaar hef en til werk in het kader van preventie/beperking voor musculo-skeletale aandoeningen, met als hoofdzaak rug –en nek gerelateerde klachten.

PRAKTISCHE INFO

Duur van de opleiding

Deze opleiding is op maat! We bekijken samen met u wat uw mogelijkheden en vragen zijn om u op een zo efficiënt mogelijk manier een intensieve training aan te bieden

Data

-

Locatie

AZ Alma, Campus Sijsele (zie contactgegevens), op de 3^e verdieping of op de werkvloer, naar gelang de vraag

Prijs

- ◆ Daar dit een opleiding op maat is, wordt de prijs bepaald naar gelang keuze van het pakket

Inschrijven

Voor meer informatie, aarzel niet ons te contacteren

Telefonisch: 050/ 728390

Mail: revalidatiecentrum.sijsele@azalma.be

Betaling gebeurt na bevestiging van inschrijving op het rekeningnummer BE18 738029890065 met naam van de opleiding vermeld.

CONTACTGEGEVENS



M-Academy by Mensana
Gentse Steenweg 132
8340 Sijsele

050/728390

www.mensana.be

Info@macademy.be

In samenwerking met



OPLEIDINGSCENTRUM



Back Attack

**Een intensieve benadering ter preventie
van rug -en nekkachten**

UW OPLEIDING IS ONZE TROEF